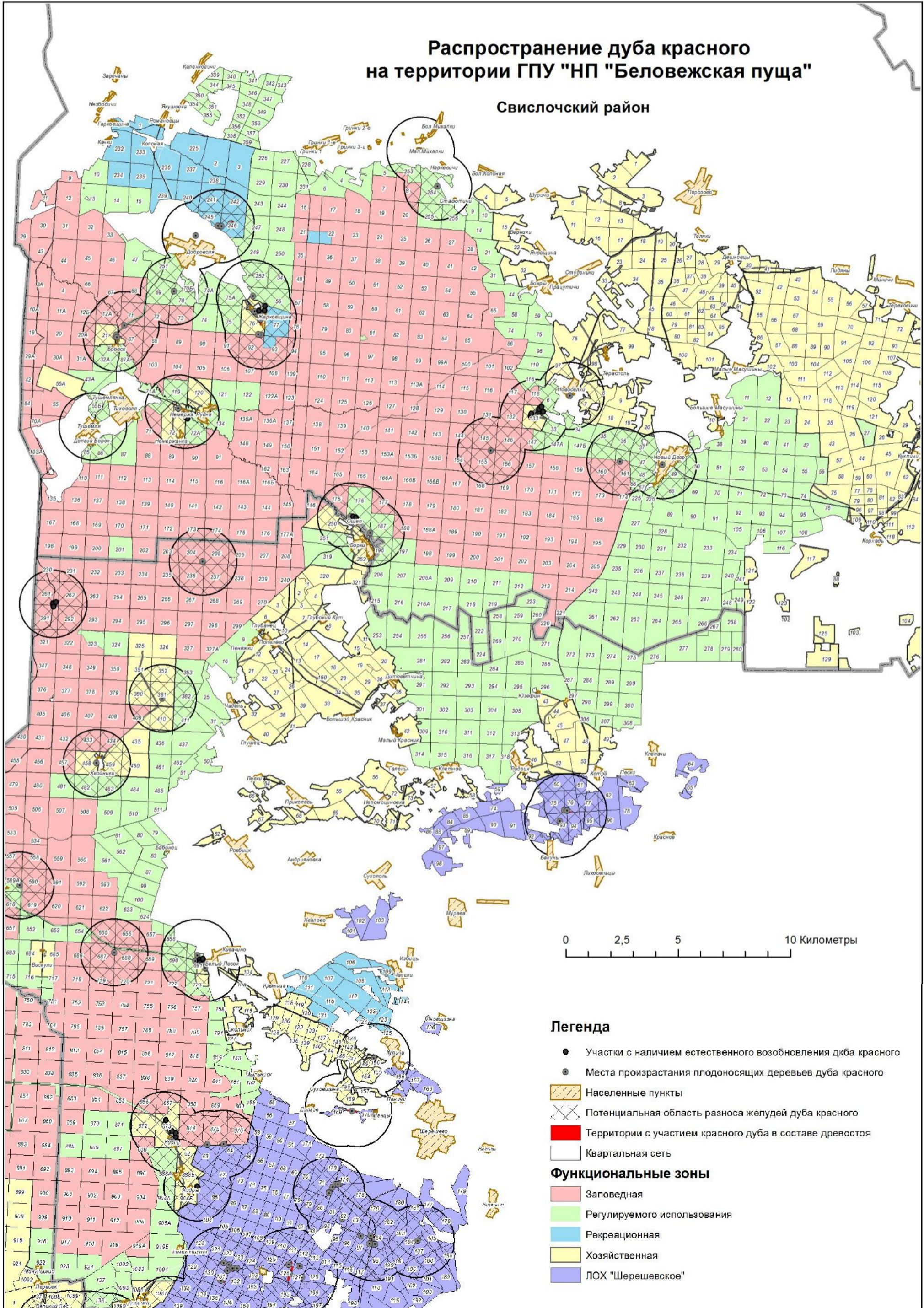


/	(, / .)	,	,
			2016
			2016
	69, 87 , 242, 246	12,5	2018
	76, 249, 254	18,1	2018
	6	22,3	2018
	72, 72	21,0	2018
	176, 187	23,6	2018
	133, 161	24,9	2018
	261, 291, 294, 377, 381	12,2	2018
-	613, 614	36,9	2018
	823 , 824	38,4	2019
	800	6,4	2020
	589 , 691, 758, 788	30,8	2018
	769, 792, 793, 794, 797, 798	53,0	2018
	792 , 925, 926, 927, 930, 932	99,5	2019
	797	46,3	2020
	945, 946, 947	126,7	2018
	953, 964, 965	86,0	2019
	1005, 1026, 1033	26,3	2020
	878 , 889, 897, 913, 1016,	85,0	2018
	825, 843, 889 , 889	88,7	2019
	897 , 897	56,4	2020
	816, 856, 857, 872, 873, 874, 875, 888, 888	49,0	2018
	8, 208	7,3	2019
	,		
	21, 70, 71, 245		2018-20
	56, 76		2018-20
	204		2018-20
	176, 187		2018-20
	133, 155		2018-20
-	614, 800, 805, 808, 823 , 824		2018-20
	687, 691, 589		2018-20
	261, 458		2018-20
	769, 792, 797, 797 , 932, 939, 1000, 1009, 1010, 1019		2018-20
	981, 987, 1036, 1065, 1066		2018-20
	878, 889, 913, 889 , 897		2018-20
	873, 888, 888		2018-20
	75, 76, 93, 150		2018-20
	8, 9, 10, 12, 22, 64, 82, 149, 152, 203, 204, 208		2018-20

Распространение дуба красного на территории ГПУ "НП "Беловежская пуца"

Свислочский район

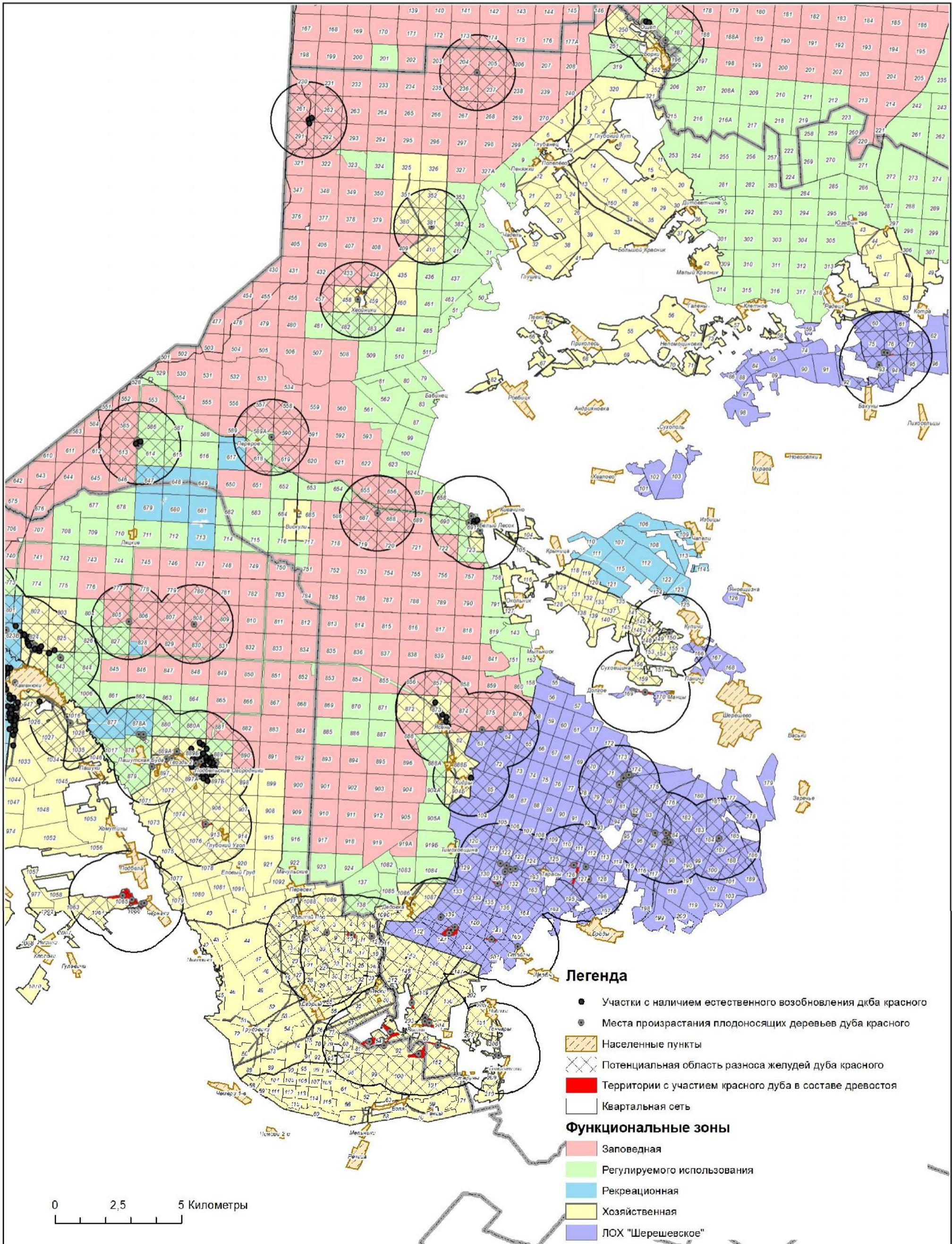


Легенда

- Участки с наличием естественного возобновления дуба красного
- Места произрастания плодоносящих деревьев дуба красного
- Населенные пункты
- ▨ Потенциальная область разноса желудей дуба красного
- Территории с участием красного дуба в составе древостоя
- ▬ Квартальная сеть
- Функциональные зоны**
- Заповедная
- Регулируемого использования
- Рекреационная
- Хозяйственная
- ЛОХ "Шерешевское"

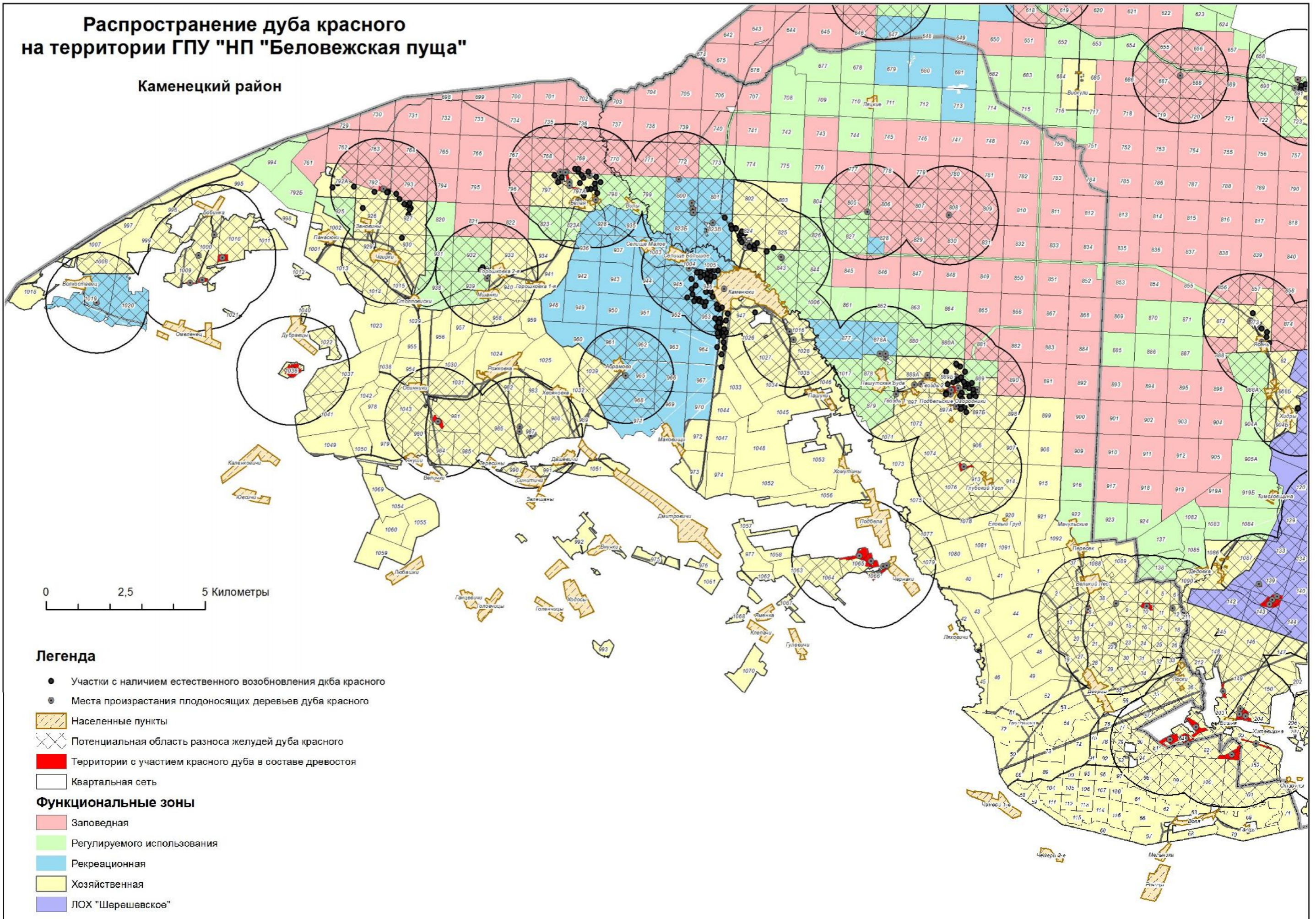
Распространение дуба красного на территории ГПУ "НП "Беловежская пуца"

Пружанский район



Распространение дуба красного на территории ГПУ "НП "Беловежская пуща"

Каменецкий район



Легенда

- Участки с наличием естественного возобновления дуба красного
- Места произрастания плодоносящих деревьев дуба красного
- Населенные пункты
- Потенциальная область разноса желудей дуба красного
- Территории с участием красного дуба в составе древостоя
- Квартальная сеть
- Функциональные зоны**
- Заповедная
- Регулируемого использования
- Рекреационная
- Хозяйственная
- ЛОХ "Шерешевское"

						1		2						
						.		.						
21	24	1,1		-								2016		
21	33	0,5			2			10	50			2016		2018-20
69	29	2,0	.	.	.	4				+				2018
70	1	4,1	.	.	.	4						2016		
71	48	0,2	.	.	.	4	3	55				2016		2018-20
87	3	1,2		-						+				2018
242	29	4,9	.	.	.	2				+				2018
245	18	4,7				2	3	50				2016		2018-20
246	24	1,9				2				+				2018
246	26	2,5	.	.	.	2				+				2018

						1		2						
						.		.						
56	14	3,6			2	10	60					2016		2018-20
76	9	0,9	.	.	.	3				+				2018
76	15	3,1				2				+				2018
76	17	0,5	.	.	.	2				+				2018
76	18	1,4	.	.	.	2				+				2018
76	23	5,6				2	3	65				2016		2018-20
76	33	0,5				2				+				2018
76	34	0,3	.	.	.	2	100	60				2016		2018-20
76	37	1,7	.	.	.	2						2016		
249	15	9,3	.	.	.	2				+				2018
254	11	2,4	.	.	.	2				+				2018

							1		2							
							.		.							
176	31	1,9	.	.	.	2					+				2018	
176	34	0,2	.	.	.	2					+			2016		
176	71	1,4	.	.	.	2					+				2018	
187	25	20,4	.	.	.	2					+				2018	

							1		2							
							.		.							
133	3	9,2	.	.	.	2					+				2018	
133	5	10,7	.	.	.	2					+				2018	
133	7	0,8				2					+				2018	
133	10	3,1			-									2016		
155	3	1,5	.	.	.	2								2016		
161	28	4,3				2					+				2018	

							1		2							
							.		.							
6	22	11,3	.	.	.	2					+				2018	
6	24	1,3	.	.	.	2					+				2018	
6	25	1,6				2					+				2018	
6	26	8,3	.	.	.	2					+				2018	

						1		2							
						.		.							
72	18	1,6			-					+				2018	
72	29	5,6	.	.	.			3						+	2018
72	64	5,2			-									+	2018
72	70	0,1	.	.	.			2						+	2018
72	7	4,3	.	.	.			2						+	2018
72	8	1,9	.	.	.			3						+	2018
72	14	2,3	.	.	.			2						+	2018
204	33	1,6	.	.	.			2							2016

						1		2							
						.		.							
261	17	1,3	.	.	.			2							2016
261	19	4,5	.	.	.			2						+	2018
291	6	4,1	.	.	.			2						+	2018
294	13	1,6	.	.	.			2						+	2018
377	5	0,4	.	.	.			2						+	2018
381	20	1,6	.	.	.			2						+	2018
458	16	8,4													2016

						1		2								
						.		.								
75	21	0,8						2	10	30					2016	2018-20
76	11	4,5						2	10	30					2016	2018-20
93	11	1,9						2	20	26					2016	2018-20
150	1	1,5						2	10	16					2016	2018-20

						1		2								
						.		.								
589	17	1,2	.	.	.				2			+			2018	
589	22	2,6													2016	
687	12	39,1							2						2016	
691	7	3,0	.	.	.				2	3	15			2016		2018-20
691	9	2,6	.	.	.				2				+			2018
691	10	3,2	.	.	.				2				+			2018
691	11	5,3	.	.	.				2				+			2018
691	19	7,9	.	.	.				2				+			2018
691	25	5,5													2016	
758	3	5,6	.	.	.				2				+			2018
788	7	5,2	.	.	.				4				+			2018

-

						1		2								
						.		.								
613	7	0,6	.	.	.				2				+			2018
613	10	1,7	.	.	.				2							2018
613	19	1,3	.	.	.				2							2018
614	1	14,9							2							2018
614	11	0,7							2	3	30			2016		2018-20
614	12	0,6							2	90	36			2016		2018-20
614	14	18,6							2				+			2018
772	40	2,9							2							2020
800	3	3,3							3							2020
800	4	2,0	.	.	.				2							2020
800	15	1,1	.	.	.				2							2020
800	36	2,0							2	10	35			2016		2018-20
800	41	3,3							3	50	36			2016		2018-20

						1		2						
						.		.						
805	15	0,8		-								2016		
808	13	0,8			2	50	40					2016		2018-20
823	8	0,3			3	60	35					2016		2018-20
823	6	1,2	.	.	.					+				2019
823	8	3,9	.	.	.					+				2019
823	12	0,2			-					+				2019
823	17	2,7	.	.	.					+				2019
823	23	0,5	.	.	.					+				2019
823	45	0,8	.	.	.					+				2019
824	9	1,7	.	.	.					+				2019
824	12	3,0								+				2019
824	15	1,3	.	.	.					+				2019
824	16	3,5	.	.	.					+				2019
824	17	1,5	.	.	.					+				2019
824	19	2,0	.	.	.					+				2019
824	20	2,1	.	.	.					+				2019
824	24	1,1						80	40			2016		2018-20
824	28	2,8	.	.	.					+				2019
824	30	1,2						3	70			2016		2018-20
824	31	5,0	.	.	.					+				2019
824	32	1,7	.	.	.					+				2019
824	37	1,5	.	.	.			80	40			2016		2018-20
824	38	1,6	.	.	.			40	35			2016		2018-20
824	39	0,2			-					+				2019
824	40	2,2	.	.	.					+				2019
824	58	1,3	.	.	.					+				2019
824	60	0,3								+				2019
824	62	0,3	.	.	.					+				2019
824	63	0,2			-					+				2019

						1		2						
						.		.						
768	17	0,4			2	3	45					2016		2018-20
769	14	4,5			2					+			2018	
769	15	5,1			2					+			2018	
769	22	0,3			2	100	45				2016			2018-20
769	24	1,2			2					+			2018	
769	26	9,8			2					+			2018	
792	8	1,8			2					+			2018	
792	9	4,5			2	50	70				2016			2018-20
792	10	0,3	.	.	.	2				+			2018	
792	11	1,1	.	.	.	2				+			2018	
792	12	5,4	.	.	.	2				+			2019	
792	13	19,2			2					+			2019	
792	14	6,4			2					+			2019	
792	15	5,5	.	.	.	2				+			2019	
793	19	0,9			2					+			2018	
793	29	0,6			2					+			2018	
793	30	1,1			2					+			2018	
794	12	5,2	.	.	.	3				+			2018	
797	3	3,4			2					+			2018	
797	4	6,2			2					+			2018	
797	6	0,6			2	100	45				2016			2018-20
797	9	2,9	.	.	.	2				+			2018	
797	2	4,5			2	100	45				2016			2018-20
797	4	11,8			2					+			2020	
797	5	1,1			2					+			2020	
797	6	3,6	.	.	.	2				+			2020	
797	8	0,7			2					+			2020	
797	9	11,8	.	.	.	2				+			2020	
797	12	8,7			2					+			2020	

						1		2							
						.		.							
797	13	1,7	.	.	.					+				2020	
797	14	0,8	.	.	.					+				2020	
797	16	5,5								+				2020	
797	20	0,6	.	.	.					+				2020	
798	1	8,3								+				2018	
798	11	0,6	.	.	.					+				2018	
925	8	8,3								+				2019	
926	1	5,6								+				2019	
926	5	1,3	.	.	.					+				2019	
927	3	1,2	.	.	.					+				2019	
927	8	1,0								+				2019	
927	9	1,1	.	.	.					+				2019	
927	10	2,0								+				2019	
927	12	0,8	.	.	.					+				2019	
927	14	4,9								+				2019	
927	15	7,5								+				2019	
927	25	8,1								+				2019	
930	2	12,3								+				2019	
932	14	7,7								+				2019	
932	36	1,2	.	.	.					+				2019	
932	39	0,9				4	10	40				2016			2018-20
939	7	0,8	.	.	.				100	38			2016		2018-20
939	8	6,2											2016		
1000	42	1,1				2	10	32				2016			2018-20
1000	55	1,9				2	20	28				2016			2018-20
1000	75	3,6				2	10	15				2016			2018-20
1009	26	1,1				2	20	35				2016			2018-20
1010	51	6,9				2	3	75				2016			2018-20
1019	23	1,8				2	20	16				2016			2018-20

							1		2							
							.		.							
945	6	2,2				2					+				2018	
945	7	41,4				2					+				2018	
945	10	2,0				2					+				2018	
945	12	0,6				2					+				2018	
945	13	2,5	.	.	.	2					+				2018	
946	1	3,0				2					+				2018	
946	2	1,5	.	.	.	2					+				2018	
946	3	3,5	.	.	.	2					+				2018	
946	4	1,5	.	.	.	2					+				2018	
946	5	1,4	.	.	.	2					+				2018	
946	6	3,4	.	.	.	2					+				2018	
946	8	3,2	.	.	.	2					+				2018	
946	9	1,2	.	.	.	2					+				2018	
946	10	1,0	.	.	.	2					+				2018	
946	11	0,6	.	.	.	2					+				2018	
946	12	5,1				2					+				2018	
946	13	13,7	.	.	.	2					+				2018	
946	15	1,1	.	.	.	2					+				2018	
946	17	4,2				2					+				2018	
946	18	3,4				2					+				2018	
946	19	2,5				-					+				2018	
946	20	1,4	.	.	.	2					+				2018	
946	23	0,9	.	.	.	2					+				2018	
946	24	0,8	.	.	.	2					+				2018	
947	11	4,7				-					+				2018	
947	14	3,5	.	.	.	2					+				2018	

							1		2						
							.		.						
947	15	5,3	. . .			2					+				2018
947	18	4,0	. . .			2					+				2018
947	24	1,4				2					+				2018
947	25	1,1	. . .			2					+				2018
947	26	1,9				2					+				2018
947	27	2,8				2					+				2018
953	1	0,2	. . .			2					+				2019
953	2	0,6				2					+				2019
953	3	1,9				2					+				2019
953	4	1,9	. . .			2					+				2019
953	5	0,8				2					+				2019
953	6	24,9				2					+				2019
953	7	1,2				2					+				2019
953	9	1,9	. . .			2					+				2019
953	10	1,3				2					+				2019
953	11	0,8				2					+				2019
953	12	0,6				2					+				2019
953	14	25,2				2					+				2019
953	15	1,4	. . .			2					+				2019
953	17	0,6				2					+				2019
953	18	2,9				2					+				2019
953	19	2,5	. . .			2					+				2019
953	20	1,5	. . .			2					+				2019
953	21	0,2				2					+				2019
953	22	0,4	. . .			2					+				2019
953	29	2,0			-						+				2019
964	6	0,4	. . .			2					+				2019

						1		2						
						.		.						
964	8	1,4			2					+			2019	
964	18	3,3			2					+			2019	
964	24	4,0		-						+			2019	
965	7	4,3	.	.	.					+			2019	
981	19	7,5			2	20	35					2016		2018-20
987	7	0,3			2	50	30					2016		2018-20
987	15	0,3			2	80	40					2016		2018-20
987	22	0,3	.	.	.							2016		2018-20
987	26	1,0			2	40	30					2016		2018-20
1005	13	4,6	.	.	.					+			2020	
1005	15	3,1	.	.	.					+			2020	
1005	17	5,1			2					+			2020	
1005	18	0,6	.	.	.					+			2020	
1005	19	0,5			2					+			2020	
1026	17	6,8			2					+			2020	
1026	18	0,6	.	.	.					+			2020	
1033	1	4,7			2					+			2020	
1033	2	0,4			2					+			2020	
1036	3	14,7			2	20	15					2016		2018-20
1065	3	16,9			2	30	40					2016		2018-20
1065	7	10,2			2	3	40					2016		2018-20
1066	1	4,0			2	3	35					2016		2018-20
1066	4	0,9			2	3	35					2016		2018-20
1066	5	0,2			2	3	35					2016		2018-20
1066	7	0,6			2	3	35					2016		2018-20

						1		2								
						.		.								
825	10	4,0	.	.	.	3					+				2019	
825	12	1,1				2					+				2019	
843	1	0,8	.	.	.	2					+				2019	
843	4	4,3	.	.	.	3					+				2019	
843	8	0,2	.	.	.	3					+				2019	
843	43	1,2	.	.	.	3					+				2019	
843	44	2,6	.	.	.	3					+				2019	
878	5	0,5	.	.	.	2	80	55					2016			2018-20
878	6	2,6				2							2016			
889	6	2,3	.	.	.	2					+				2018	
889	8	2,5	.	.	.	2					+				2018	
889	9	6,4	.	.	.	2					+				2018	
889	10	6,3				2					+				2018	
889	12	5,1	.	.	.	2					+				2018	
889	13	2,0	.	.	.	2					+				2018	
889	14	2,0				2					+				2018	
889	15	0,4				2	90	50					2016			2018-20
889	26	1,9	.	.	.	2					+				2018	
889	27	1,5	.	.	.	2					+				2018	
889	28	0,7	.	.	.	2					+				2018	
897	1	5,6				2					+				2018	
913	1	3,5	.	.	.	2	3	40					2016			2018-20
913	2	1,4									+			2018		
1016	1	28,7									+			2018		
1016	2	0,6									+			2018		
1016	8	2,3									+			2018		
1016	18	3,7									+			2018		
878	24	1,4	.	.	.	2					+				2018	
878	25	10,5				2					+				2018	

						1		2							
						.		.							
889	14	4,2			2					+				2020	
889	23	4,0			2					+				2020	
889	28	4,9			2					+				2020	
897	5	1,1			2					+				2020	
897	6	0,2			2	3	50					2016			2018-20
897	7	2,2	.	.	.					+				2020	
897	9	2,7			2					+				2020	
897	12	0,8	.	.	.					+				2020	
897	41	1,9	.	.	.					+				2020	
889	7	1,0			2					+				2020	
889	8	0,3			2					+				2020	
889	9	7,5			2					+				2020	
889	11	30,8			2					+				2020	
889	12	2,6			2					+				2020	
889	13	1,2			2	90	30				2016				2018-20
889	14	2,3			2					+				2020	
889	15	4,7	.	.	.					+				2020	
889	16	6,6									2016				
889	17	3,6	.	.	.					+				2020	
889	18	6,8	.	.	.					+				2020	
889	20	6,2			2	3	50				2016				2018-20
889	25	1,1			2					+				2020	
889	28	0,7	.	.	.					+				2020	
897	1	6,5			2					+				2020	
897	3	6,0			2					+				2020	
897	7	0,3	.	.	.					+				2020	
897	8	11,9			2					+				2020	
897	9	19,0			2					+				2020	
897	12	1,9	.	.	.					+				2020	
897	30	2,3			2					+				2020	

						1		2							
						.		.							
8	2	0,3			3					+				2018	
8	5	2,0			2	30	20					2016			2018-20
9	1	0,4			2	20	18					2016			2018-20
10	2	6,5			2	3	15					2016			2018-20
12	4	1,3			2	3	25					2016			2018-20
22	7	1,1			2	10	15					2016			2018-20
64	4	13,6			2	3	45					2016			2018-20
64	12	7,4			2	20	40					2016			2018-20
64	13	11,5			2	3	50					2016			2018-20
82	5	0,5			2	30	25					2016			2018-20
82	27	15,4			2	3	55					2016			2018-20
149	22	0,7			2	3	50					2016			2018-20
152	1	4,9			2	10	40					2016			2018-20
203	2	3,7			2	10	35					2016			2018-20
203	10	5,0			2	3	50					2016			2018-20
204	2	7,1			2	10	50					2016			2018-20
208	11	1,5			2	3	35					2016			2018-20
208	12	7,1			2					+				2018	
208	13	1,3			2	60	25				2017				2018-20
208	18	0,7			2	60	25				2017				2018-20

							1		2										
															
816	1	6,9	.	.	.					5				+				2018	
856	29	0,6	.	.	.					2				+				2018	
857	20	4,4	.	.	.					2				+				2018	
872	10	3,0	.	.	.					2				+				2018	
873	4	5,1								2				+				2018	
873	10	3,6	.	.	.					2				+				2018	
873	13	1,2	.	.	.					2				+				2018	
873	15	8,0	.	.	.					2				+				2018	
873	16	1,4	.	.	.					2				+				2018	
873	18	2,0								2				+				2018	
873	25	2,6	.	.	.					2				+				2018	
873	31	2,9												+			2016	2018	
874	13	1,3								2				+				2018	
875	11	2,3								2				+			2016	2018	
888	3	1,6	.	.	.					2				+			2016	2018	
888	29	1,9	.	.	.					2				+				2018	